



PARTIE

4

## Focus sur la concertation post débat public depuis la plénière 2022

# Décision de poursuite du projet à l'issue du débat public

Dans le cadre de la décision de poursuivre le projet à l'issue du débat public, **EMD et RTE ont proposé de mettre en œuvre une démarche de concertation et d'information continue du public et des acteurs du territoire** pendant toute la durée de vie du projet, **autour de cinq thématiques : environnement et biodiversité, retombées territoriales et économie, navigation et sécurité maritimes, pêche professionnelle et cultures marines, cadre de vie et tourisme.**

Cette décision s'est structurée autour **d'engagements** dont certains prioritaires qui ont guidé cette **seconde année de concertation post débat public** :

Mener une concertation continue autour de cinq thématiques apparues comme essentielles pendant le débat public, et travailler prioritairement sur la thématique de l'environnement

Associer les parties prenantes locales à l'élaboration et à l'enrichissement des études environnementales

Mettre à disposition des supports et outils d'information accessibles pour tous et conduire à destination du public des temps de concertation, d'écoute et de partage

Contribuer à la dynamique territoriale en matière de transition énergétique, de développement économique et socio-culturel

Affiner les caractéristiques et les conditions de mise en œuvre du projet



# 1) Une concertation ciblée sur la thématique de l'environnement avec les parties prenantes locales

# Les dispositifs de concertation dédiés à la thématique de l'environnement

## Engagement

*Prendre en compte au mieux les enjeux environnementaux locaux dans la conception et l'exploitation future du projet*

### Ateliers environnement

*De septembre 2021 à mars 2022*

Trois cycles d'ateliers pour associer les parties prenantes locales à l'élaboration de l'étude d'impact environnemental

11 ateliers organisés  
~40 structures invitées



### Réunion de restitution des ateliers

*Le 14 avril 2023*

**Objectif** : restituer les principaux éléments intégrés dans l'étude d'impact issues de la démarche de concertation.

→ **Présentation des principales mesures** d'évitement, de réduction et de compensation (ERC) et de suivis intégrées dans l'étude d'impact, et la manière dont celles-ci ont été confirmées, réorientées, approfondies ou ajoutées grâce aux contributions et aux échanges avec les acteurs locaux de l'environnement.



# Les dispositifs de concertation dédiés à la thématique de l'environnement

## Engagement

*Prendre en compte au mieux les enjeux environnementaux locaux dans la conception et l'exploitation future du projet*

## Poursuite de l'Observatoire environnement EMD

Les échanges avec les acteurs locaux ont permis à EMD de prendre la mesure du **besoin de renforcement de la connaissance territoriale en matière de biodiversité et en particulier d'avifaune**. La mise en place d'un Observatoire environnement par EMD permet au projet de parc éolien en mer de contribuer à cette **consolidation dans la durée à travers l'agrégation et le partage de données**.

### Observatoire #03

*Le 15 décembre 2022*

~30<sup>aine</sup> de participants

- Partage des premiers résultats et des données collectées dans le cadre des campagnes de suivis visuel et acoustique de l'avifaune depuis la côte
- Présentation des prémices des résultats du radar terrestre
- Point sur l'état d'avancement de la consultation lancée par EMD afin d'installer un radar avifaune en mer

### Observatoire #04

*Le 11 mai 2023*

~20<sup>aine</sup> de participants

- Présentation des résultats de la 1<sup>ère</sup> année d'acquisition de données par le radar terrestre depuis son lancement fin 2021
- Partage des résultats de la 1<sup>ère</sup> année du suivi visuel depuis la côte

# Principales mesures enrichies / ajoutées suite à la concertation

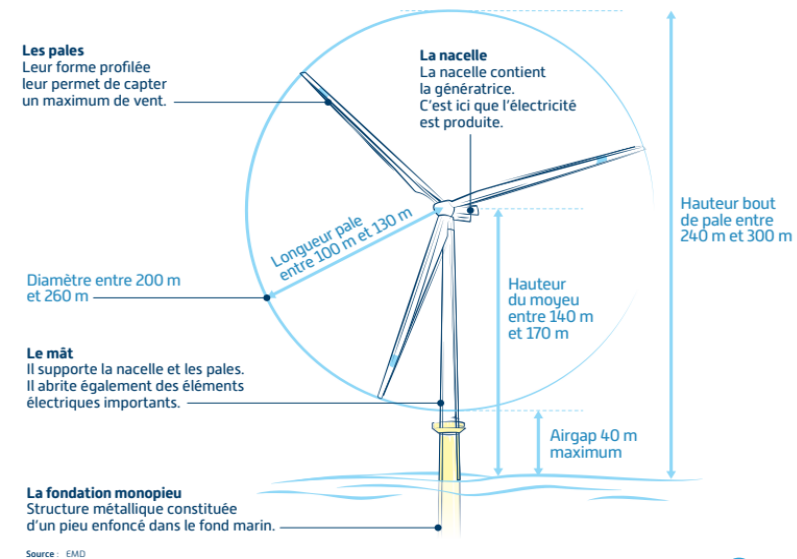
## Mesures dédiées à l'avifaune

Élévation de l'espace entre le bas de pale et le niveau de l'eau

Faciliter le passage des oiseaux en dessous des pales

Limitier le risque de collision pour les oiseaux

SCHEMA DE PRINCIPE DES ÉOLIENNES DU PROJET DE DUNKERQUE



Suivi du risque de collision de l'avifaune

Caractériser l'évolution des flux migratoires (notamment au moyen d'un radar en mer)

Définition des critères et du protocole d'arrêt des éoliennes (en cohérence avec les projets en mer du Nord) et mise en œuvre si nécessaire

Suivre le comportement de l'avifaune à l'approche des éoliennes



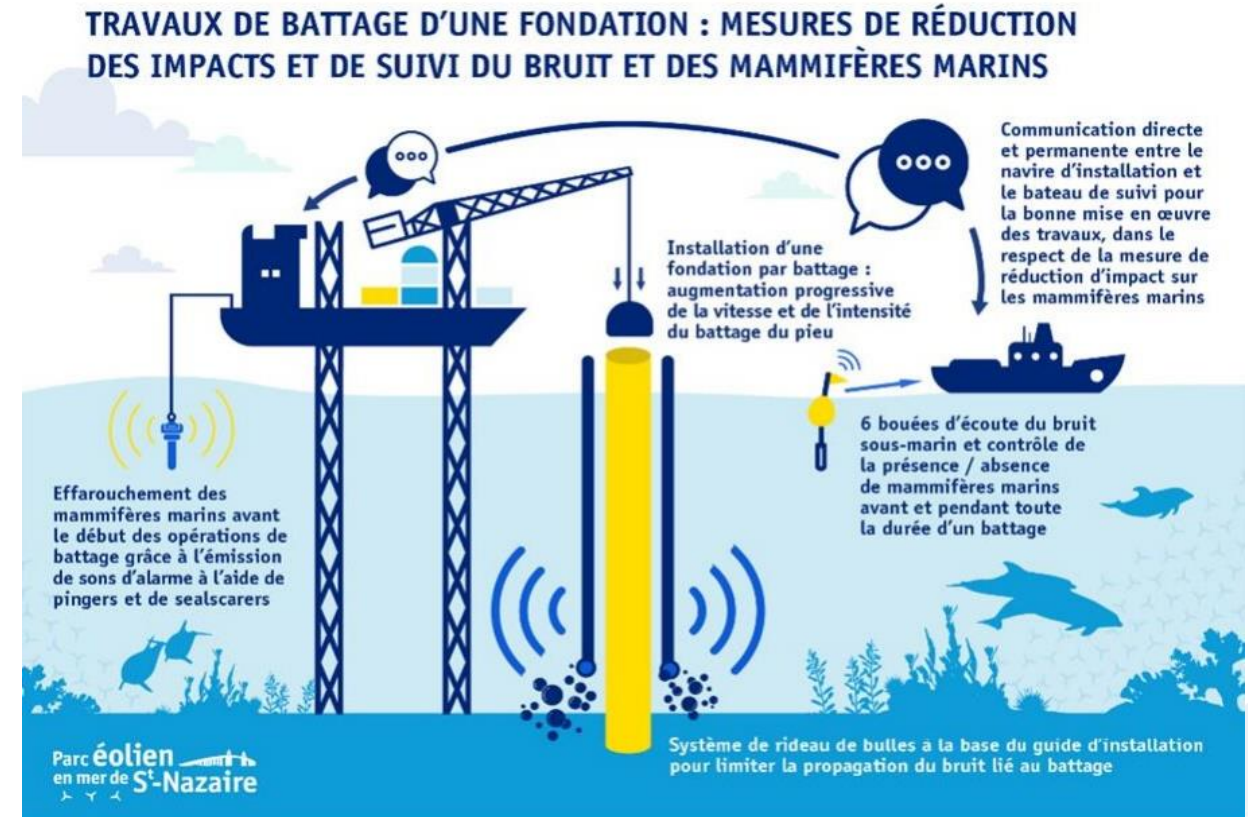
# Principales mesures enrichies / ajoutées suite à la concertation

## Mesure mammifères marins et espèces halieutiques

### Gestion du bruit sous-marin durant l'installation des fondations

Limiter le risque de lésion physiologique sur les mammifères marins et la ressource halieutique

Mise en œuvre systématique de plusieurs mesures (réduction du bruit à la source, démarrage progressif, effaroucheurs, suivis)



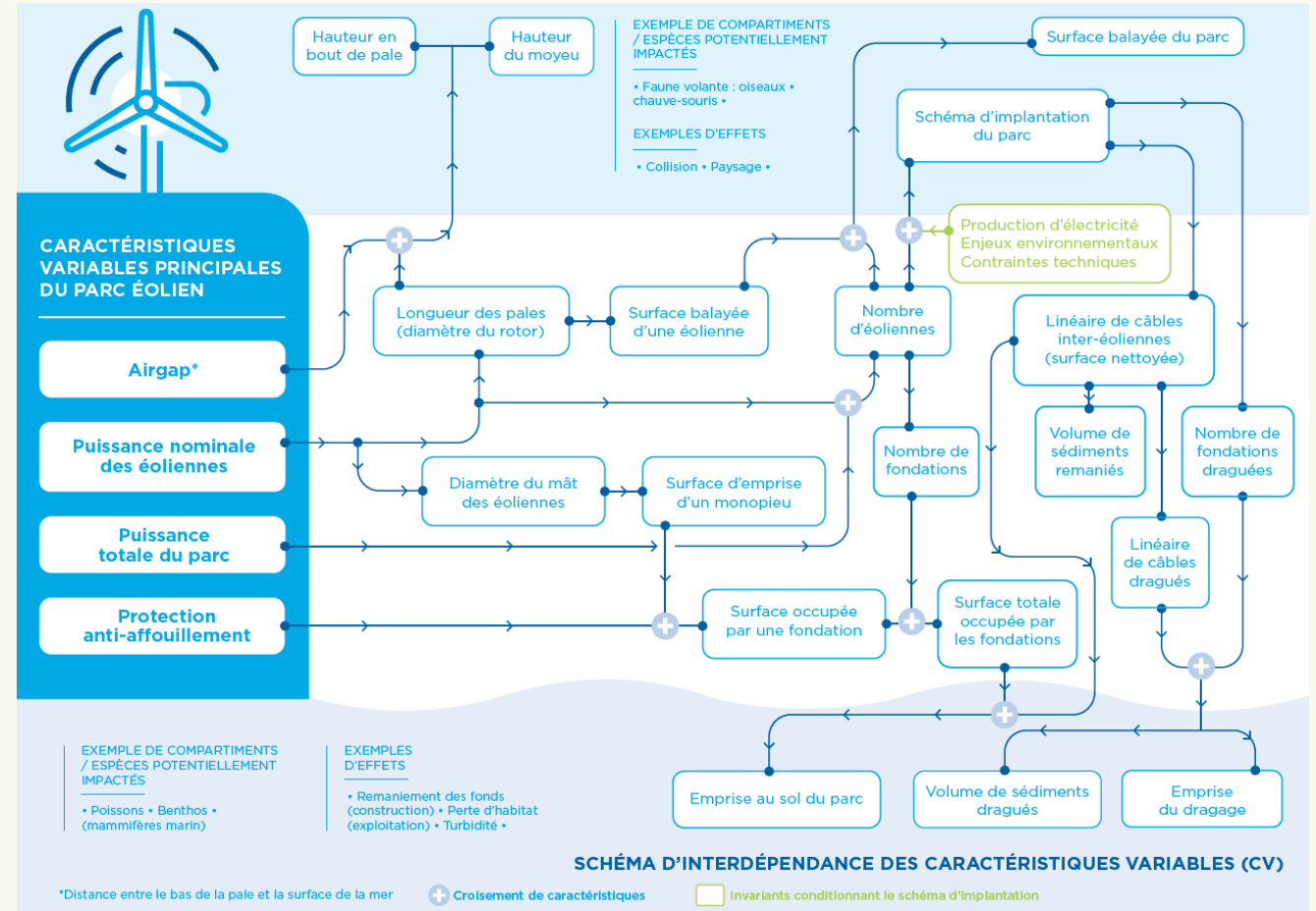
# Principales mesures enrichies / ajoutées suite à la concertation



## Optimisation des caractéristiques du parc

Objectif

Réduire les effets sur l'environnement tout en optimisant la production d'électricité





# Principales mesures enrichies / ajoutées suite à la concertation

## POUR LE RACCORDEMENT ÉLECTRIQUE

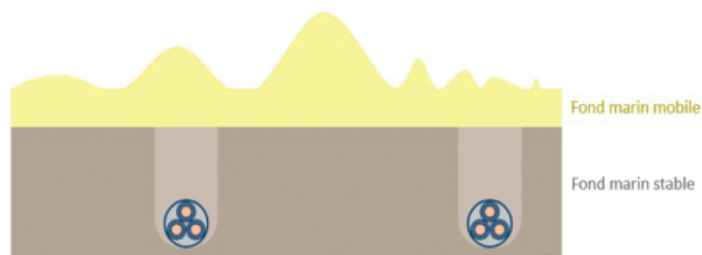
### Mesure

Ensouillage des câbles sous-marins

### Objectifs

Garantir la sécurité des câbles en évitant les risques de croche

Maintenir les usages de la mer, notamment de la pêche professionnelle



### Mesure

Dépôt des sédiments dragués à proximité de la tranchée

### Objectifs

Conservation du volume sédimentaire dans le milieu et des habitats benthiques

Reconstitution naturelle des structures sédimentaires par la forte dynamique hydro-sédimentaire

# Principales mesures enrichies / ajoutées suite à la concertation

## POUR LE RACCORDEMENT ÉLECTRIQUE

### Mesure

Passage des câbles souterrains en forage dirigé sous le cordon dunaire et les watergangs principaux

### Objectif

Éviter la perturbation des habitats naturels et des espèces s'y trouvant



### Mesure

Prise en compte du cycle de vie des oiseaux et des chiroptères, à terre

### Objectif

Éviter le dérangement et la destruction des espèces durant les périodes sensibles de leur cycle biologique

# Synthèse des mesures (ERC, suivis, accompagnement)

**18** mesures d'évitement

**34** mesures de réduction

**6** mesures de compensation

**31** mesures de suivi

 **40 M€** dédiés aux mesures environnementales par EMD pour le parc éolien

 **26** mesures d'accompagnement

## Mesures de suivi

- ✓ Suivi des habitats marins utilisés par les oiseaux nicheurs locaux
- ✓ Suivi des colonies des oiseaux marins face à la zone de projet
- ✓ Suivi acoustique de la migration des passereaux en mer
- ✓ Suivi visuel et par radar en mer de l'avifaune
- ✓ Suivi visuel et acoustique en mer des mammifères marins
- ✓ Suivi acoustique de l'activité des chiroptères en mer et à terre

## Mesures d'accompagnement

- ✓ Suivi par radar terrestre couplé à un suivi acoustique des passereaux et à des observations visuelles depuis la côte
- ✓ Participation au programme LIFE sur l'amélioration de la connaissance sur les causes de mortalité des oiseaux pour un meilleur taux de survie des adultes et des jeunes
- ✓ Participation au programme mondial MOTUS de suivi de la migration des oiseaux et des chauves souris
- ✓ Étude sur l'utilisation par la mégafaune marine et les usages sur la zone des Hemmes de Marck / Fort Vert et analyse pour évolution en faveur de l'environnement
- ✓ Suivi télémétrique des phoques et suivi sur les sites de repos

# Des outils spécifiques pour la thématique du paysage



Mise à disposition d'un site de visualisation des photomontages



Casques de réalité virtuelle

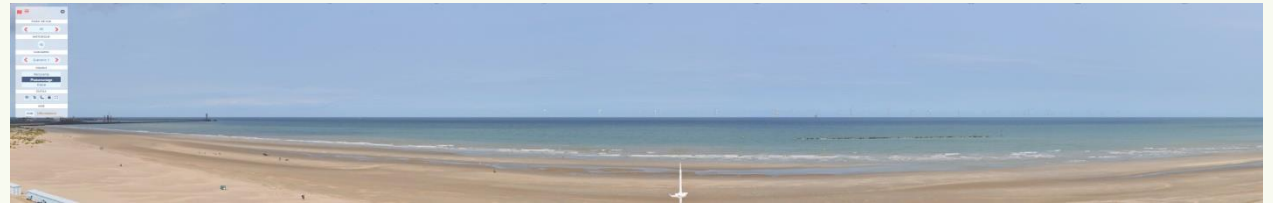


Présentation dans les *corners* Projet déployés sur le territoire



En réponse à une demande formulée dans le cadre de la concertation, **deux nouveaux photomontages** ont été réalisés depuis des points de vue en hauteur en front de mer

- Toit du Kursaal de Dunkerque



- Toit de l'hôpital de Zuydcoote



Adresse du site internet de visualisation des photomontages : <http://parc-eolien-en-mer-dunkerque.geophom.info/>